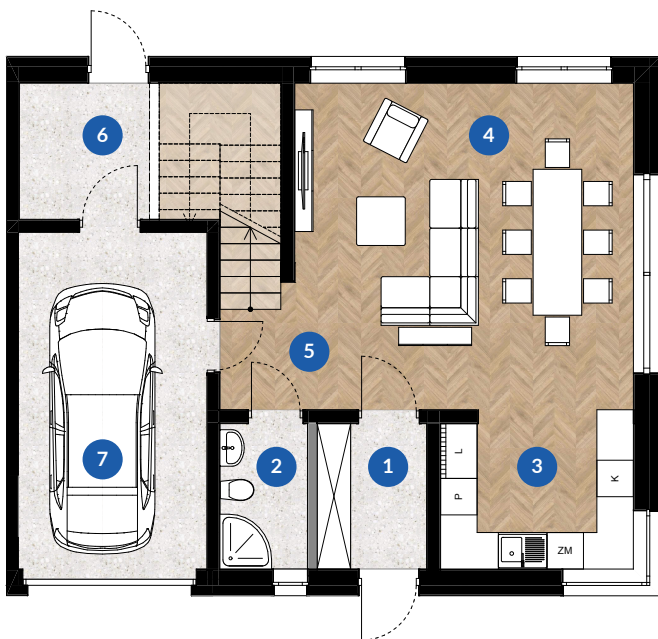
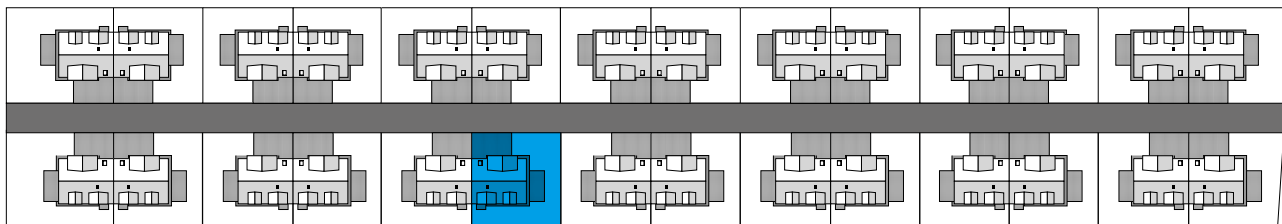
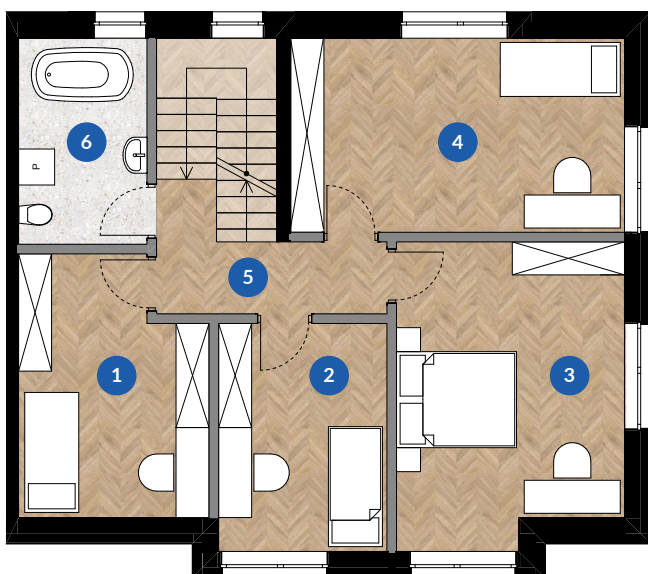


DOM NR 20



ZESTAWIENIE POMIESZCZEŃ PARTER

1. WIATROLAP	4,30 m ²
2. ŁAZIENKA	3,44 m ²
3. KUCHNIA	8,16 m ²
4. JADALNIA / SALON	29,91 m ²
5. KOMUNIKACJA	5,85 m ²
6. KOTŁOWNIA	7,50 m ²
7. GARAŻ	17,16 m ²
76,32 m²	



ZESTAWIENIE POMIESZCZEŃ PIĘTRO

1. POKÓJ	12,75 m ²
2. POKÓJ	10,66 m ²
3. SYPIALNIA	18,48 m ²
4. SYPIALNIA	18,02 m ²
5. KOMUNIKACJA	8,00 m ²
6. ŁAZIENKA	7,35 m ²
75,26 m²	