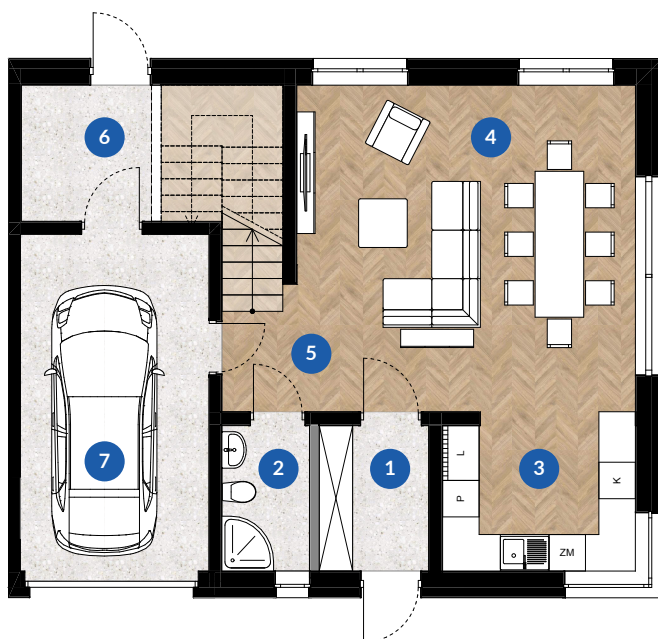
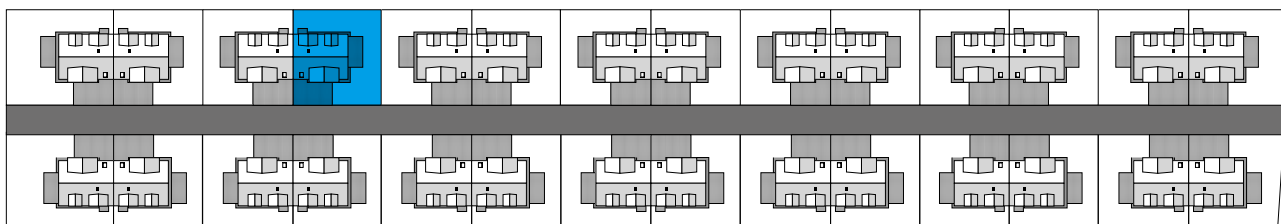
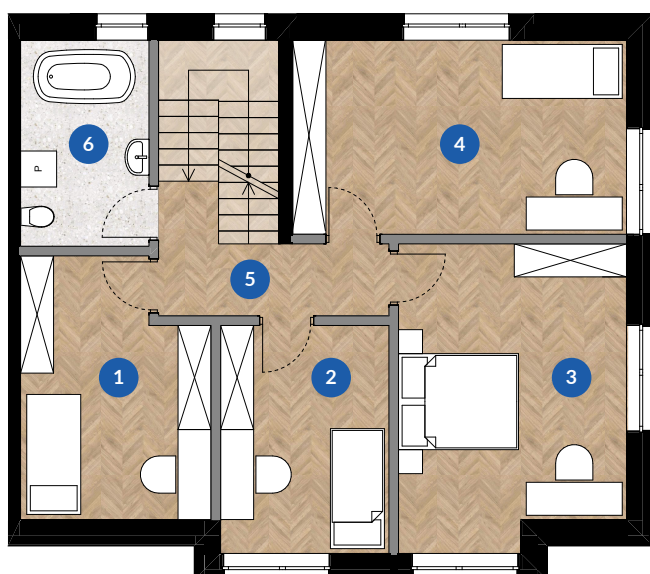


# DOM NR 4



## ZESTAWIENIE POMIESZCZEŃ PARTER

1. WIATROLAP	4,30 m <sup>2</sup>
2. ŁAZIENKA	3,44 m <sup>2</sup>
3. KUCHNIA	8,16 m <sup>2</sup>
4. JADALNIA / SALON	29,91 m <sup>2</sup>
5. KOMUNIKACJA	5,85 m <sup>2</sup>
6. KOTŁOWNIA	7,50 m <sup>2</sup>
7. GARAŻ	17,16 m <sup>2</sup>
<b>76,32 m<sup>2</sup></b>	



## ZESTAWIENIE POMIESZCZEŃ PIĘTRO

1. POKÓJ	12,75 m <sup>2</sup>
2. POKÓJ	10,66 m <sup>2</sup>
3. SYPIALNIA	18,48 m <sup>2</sup>
4. SYPIALNIA	18,02 m <sup>2</sup>
5. KOMUNIKACJA	8,00 m <sup>2</sup>
6. ŁAZIENKA	7,35 m <sup>2</sup>
<b>75,26 m<sup>2</sup></b>	